

機械式駐車場の維持管理費は経年化とともに大きくなります。
半面“空き”が常態化し社会問題化しています。修繕積立金に影響がでる前にご検討をお始めください。



“空き”が3割を超えたら 赤信号

**機械式駐車場
解体・平面化(スマートデッキ)で
維持管理費を90%削減。**

**「スマートデッキ」は
Cost Saving
を応援します。**

1パレット
30,000円

**「スマートデッキ」習志野新工場完成記念
解体機械式駐車場パレット(車台)
下取りキャンペーン 実施中!**

【締切・対象条件】

2020年

8月31日まで

**にお見積りご請求の方で
見積り後、1年以内の着工**

2020年8月31日迄に、機械式駐車場解体・平面化 {スマートデッキ} の『見積り』をご請求ください。着工は、見積りお受取り後1年以内とさせていただきます。

解体する機械式駐車場は機種を問いません。動かなくても壊れていても下取り可能です。但し、地下ピットのないものは対象外です。解体後は「スマートデッキ」で平面化していただきます。下取り価格は1パレット(車台)3万円です。例えば単純昇降式3段3列が2基ですと3段×3列×2基=18パレットとなり、18パレット×3万=54万円での下取りをさせていただきます。

まずは今すぐ! 無料お見積り

ご相談・お問合せもお気軽に。

マンション管理組合様総会・理事会への出張説明も無料にて承ります。

お見積り依頼



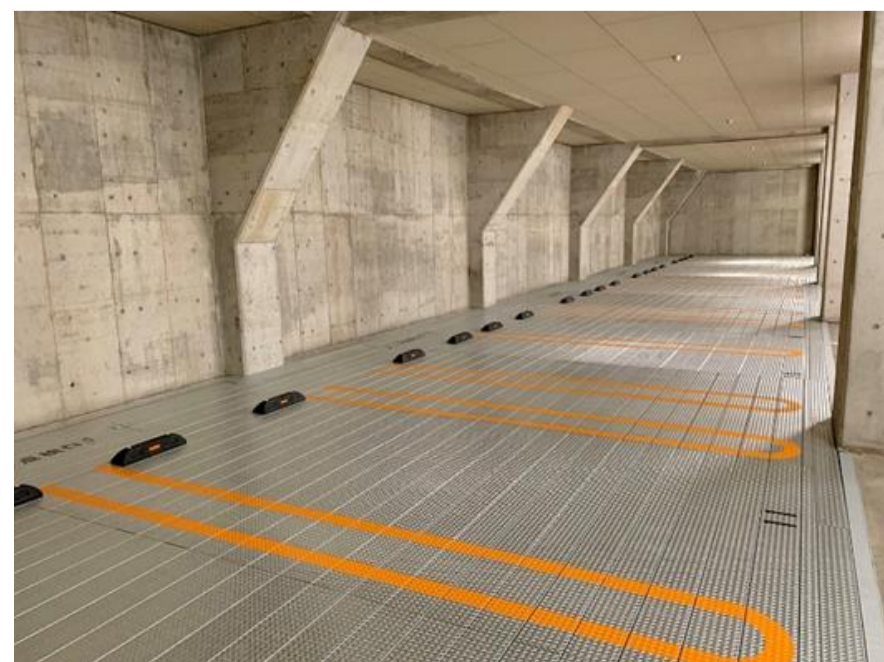
ご相談・
お問合せ



出張説明会
ご依頼



(屋外スマートデッキ)



(屋内スマートデッキ)

Smart Deck
by GOURIKI CONSTRUCTION



株式会社剛力建設

〒134-0085 東京都江戸川区南葛西6-13-14

東京本社 03-3877-0993

大阪営業所 06-4309-6160

(9:00~17:00 土日祝祭日除く)

URL <https://gouriki-kensetsu.com>

