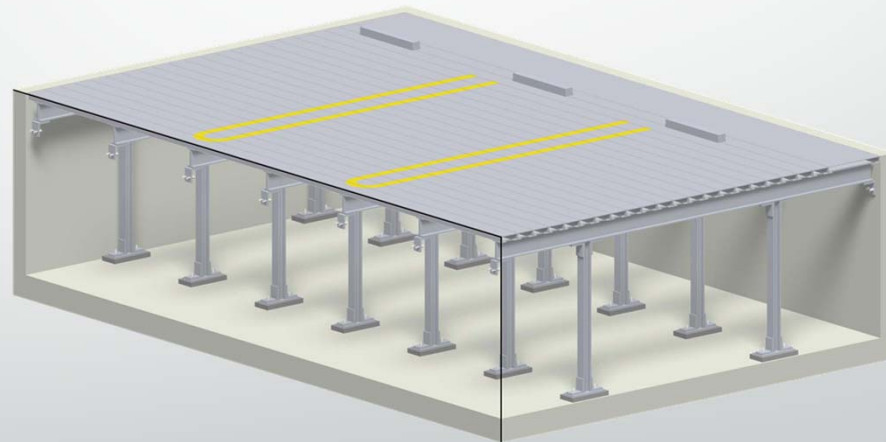


Smart Deck工事のご提案

機械式駐車場解体・鋼製平面設置工事



目次

- 1、会社概要
- 2、工事概要
- 3、工事工程表
- 4、作業の流れ
- 5、工事中の配置図
- 6、保証期間.修繕計画
- 7、仕様

1、会社概要

【会社名】 株式会社 剛力建設

【所在地】 東京都江戸川区南葛西7-1-7-112

【代表者】 山崎 智博

【設立】 1995年12月12日

【資本金】 11,000,000円

【従業員】 20名

【業務内容】 機械式駐車場の設置、鋼製平面化工事、埋戻し、土木工事等

【許認可】 とび・土工工事業、鋼構造物工事業、機械器具設置工事業
舗装工事業、その他20業種

2、工事概要

【工事件名】 ○○○○ 機械式駐車場平面化工事（鋼製平面）

【所在地】 東京都○○○区○○○1-1-1

【工事内容】 機械式駐車解体工事 8台×2ピット 合計16台
鋼製平面設置工事 3台×2ピット 仕上がり合計6台

【作業時間】 9：00～17：00（土曜、日曜、祝日を除く）

4-1、作業の流れ

1、工事前



2、仮囲い設置



3、装置解体



4、解体材搬出



5、清掃

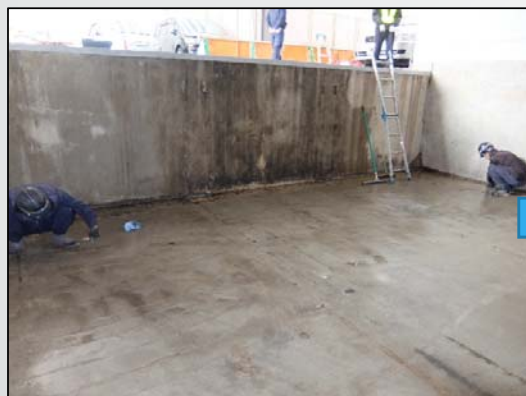


6、解体完了



4-2、作業の流れ

7、墨出し



8、アンカー打ち



9、鉄骨組み立て



10、床板組み立て



11、ボルト本締め



12、完成



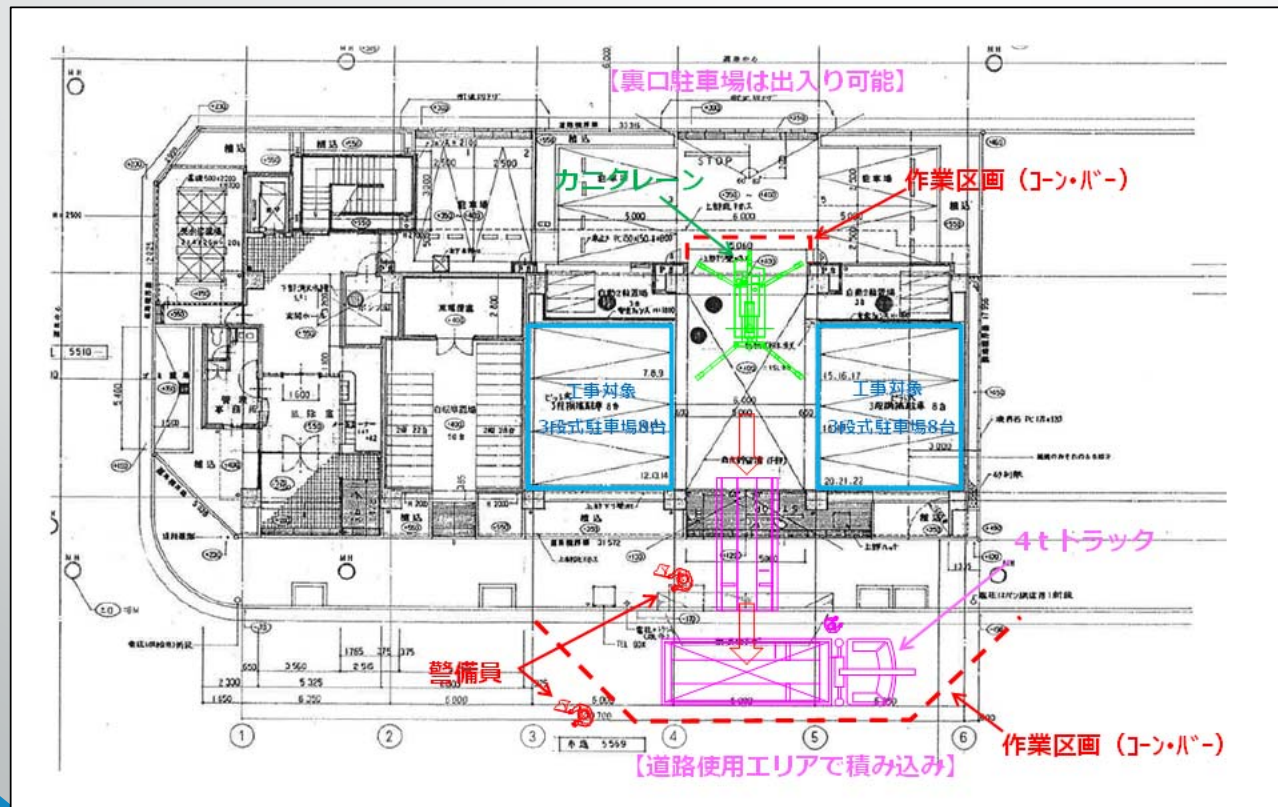
5、工事中の配置図

【使用重機】 屋内用カニクレーン（工程表記載2.3.4日目）

【搬出入車両】 4tトラッククレーン付き（工程表記載2.3.4.8.9日目）

工事範囲は作業区画を行い、警備員を配置して安全対策といたします。

積み込みエリアは道路使用許可を警察署に申請いたします。裏口の駐車場は出入りすることが可能です。



現地写真



作業帯イメージ



6、保証期間.修繕計画

瑕 疵 担 保 保 証 書

〇〇〇〇 管理組合 御中

請負・施工業者

〒134-0085 東京都江戸川区南葛西7-1-7-112

株式会社 剛力建設

代表取締役 山崎 智博

記

1. 名称 機械式駐車場撤去・銅製平面化工事
(Smart Deck仕上げ)
2. 工事場所 東京都〇〇〇区〇〇〇1-1-1
3. 保証期間 永久不減

上記施工に係る駐車場撤去・銅製平面化(Smart Deck仕上げ)工事につき、保証期間中の障害に関して下記条件にて無償補修致します。

保証適用箇所

- 1)スマートデッキ本体

保証を適用しない事項

- 1)火災、水害、台風、落雷、地震等、その他不可抗力による破損・事故等

長 期 修 繕 計 画 表

物件名： 〇〇〇〇

製品名： Smart Deck (LEGOII)

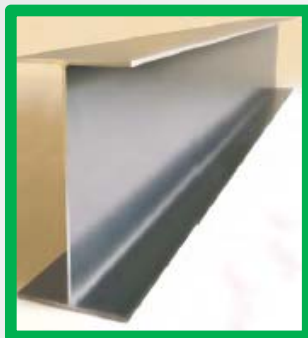
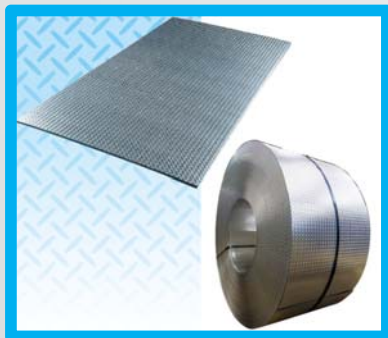
台 数： 6台

設置年： 2017年

項目	点検部位	1年目	2年目	10年目	20年目	30年目
		2018年	2019年	2027年	2037年	2047年
1	床板		○	○	○	○
2	曇ぎ板		○	○	○	○
3	点検口		○	○	○	○
4	点検梯子		○	○	○	○
5	床板取付ボルト		○	○	○	○
6	柱・梁取付ボルト		○	○	○	○
7	アンカーボルト		○	○	○	○
	点検費用		無償	¥ 60,000	¥ 60,000	¥ 60,000
	塗装工事費用		無償	¥ 300,000	¥ 300,000	¥ 900,000

1. 2年目に無償にて点検を行います。
 2. 10年目を目途に点検を行い、表面の塗装状態により、塗装作業の有無を判断します。
 3. 床板は10年毎で塗装、柱・梁は設置後30年で塗装をお勧めします。
 4. 床板塗装が必要な場合は概ね、 ¥ 360,000 (点検費込み) です。
 5. 柱・梁塗装が必要な場合は概ね、 ¥ 960,000 (点検費込み) です。
- ※メッキの状態は使用状況・環境により変わります。

7、仕様



仕様			
品名	Smart Deck LEGO II (スマートデッキレゴ2)		
使用部材		寸法	処理
柱		H-100×100×3.2×4.5	スパゲイラ (新日鉄住金)
梁		H-200×100×3.2×6	スパゲイラ (新日鉄住金)
アングル材		L-100×100×7	溶融亜鉛メッキ
床板		PL-200×70×50×2.3	溶融亜鉛メッキ
車止め		□100×100×2.3	スパゲイラ (新日鉄住金)
塞ぎ板		L-90×30×1.6	ZAM (日新製鋼)
区画ライン		W-100×1.6	塗装(橙)
ボルト(柱・梁)		M16中ボルト	溶融亜鉛メッキ
ボルト(床材)		M12中ボルト	溶融亜鉛メッキ
アンカー		M16(ケミカル式)	溶融亜鉛メッキ
耐用年数	柱・梁	約50年	(メッキ付着量120g/m ²)
	床材	約20年	(メッキ付着量170g/m ²)
	※別紙【Smart Deckの耐用年数】参照願います。		
各部材	柱はM16ケミカルアンカーボルトで固定します。		
固定方法	ピット床面から約50mm上げてレベル調整をし、床～柱間はモルタルにて仕上げます。		
	柱～梁はM16ボルトを使用し固定します。		
	梁～床材はM12ボルトを使用し固定します。		
	塞ぎ板はリベットを使用し固定します。		
収容車諸元	全長	5050	mm
	全幅	1850	mm
	全高	2200	mm
	重量	2500	kg
オプション	・電気自動車用充電スタンド・カーポート・照明 ・防犯カメラ・防災倉庫・タイヤラック等・点検口鍵・高重量仕様		
納期	発注後 60日 (設計・作図15日、製作45日)		